

## **HYLAS**

Un nuovo concetto di molatura per bilaterali filo tondo

# HYLAS

Con Hylas, TYROLIT definisce una nuova linea di utensili per la molatura filo tondo del vetro tecnico e d'arredamento. I benefici più significativi sono: riduzione del tempo di start-up, alta velocità di lavorazione, elevata qualità di finitura, oltre a un'estrema flessibilità d'impiego. HYLAS permette di installare la stessa mola su tutte le molatrici bilaterali, indipendentemente dai diversi attacchi macchina, grazie all'utilizzo di un semplice adattatore. HYLAS inoltre non richiede rettifiche e offre quindi tutti i vantaggi di lavorare sempre con una mola nuova.

**Applicazione:** molatura vetro d'arredamento, box doccia e specchio.



**+ Tempo di settaggio macchina ridotto al minimo:** Grazie ad adattatori appositamente studiati l'installazione è facile e veloce. Poiché vengono usate sempre mole nuove, il settaggio macchina, i parametri di lavoro e posizionamento utensile rimangono sempre invariati.

**+ Massima prestazione:** Le prestazioni sono sempre le massime ottenibili. La mola sempre nuova, garantisce una perfetta refrigerazione, dando la possibilità di lavorare ad alte velocità, assicurando un'alta qualità di finitura con un'elevata prestazione in termini di durata



**+ Riduzione del tempo di partenza in produzione:** Leganti specifici e accurata preparazione della superficie diamantata garantiscono un'ottima qualità del bordo fin dal primo pezzo molato.

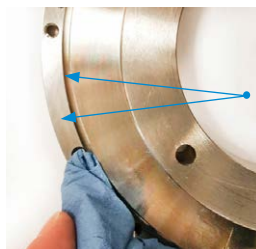
**+ Incremento della produttività:** Grazie ad un tempo di installazione ridotto, un rapido start up, alta velocità e durata si ottiene il massimo beneficio dal punto di vista della produttività

**+ Vantaggio economico:** Investimenti ridotti al minimo per l'acquisto di nuove mole ed eliminazione del costo di ciclo per la rinvivatura utensili, incluso servizio e logistica.

## Assemblaggio HYLAS: facile e veloce



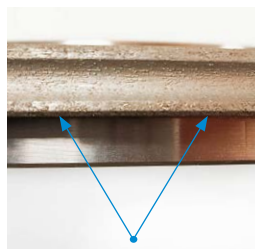
Pulire accuratamente la superficie di appoggio dell'utensile



Pulire accuratamente la superficie di appoggio dell'adattatore porta utensile



Oliare la superficie interna del foro



Assemblare la mola nel porta utensile verificando il corretto appoggio su tutta la superficie



Fissare le viti con una coppia di 3.4Nm

### TYROLIT VINCENT SRL

Via dell'elettronica, 6 | 36016 Thiene | Italy  
Tel +39 0445 359911 | Fax +39 0445 370842 | glass@tyrolit.com